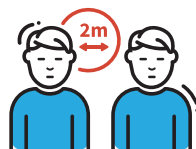




**DIR MUSST NET RAUS?
BLEIFT W.E.G. DOHEEM!**

#BLEIFTDOHEEM

**FOLGEND RECOMMANDATIONNE SINN
ZE RESPEKTÉIEREN:**



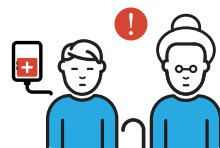
Evitéiert den noe
Kontakt. Haalt zu all
Moment 2 Meter Distanz.



Verzicht drop anere Leit
d'Hand ze ginn oder se
op de Bak ze këssen.



Evitéiert wa méiglech
den öffentlechen
Transport a verleet
net noutwendeg Reesen.



Schützt déi vulnerabel
Persounen.

GITT JUST ERAUS WANN:



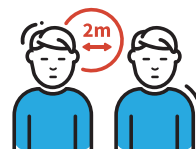
- Dir musst schaffe goen.
- Dir fir lech selwer oder fir ufälleg Persounen akafe gitt.
- An engem Noutfall.



**VOUS NE DEVEZ PAS SORTIR ?
RESTEZ À LA MAISON S.V.P. !**

#BLEIFTDOHEEM

**RESPECTEZ LES RECOMMANDATIONS
SUIVANTES :**



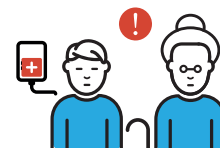
Évitez le contact étroit.
Gardez une distance de
2 mètres.



Évitez de serrer des mains
ou de faire la bise.



Reportez les voyages
non nécessaires et évitez
les transports publics
autant que possible.

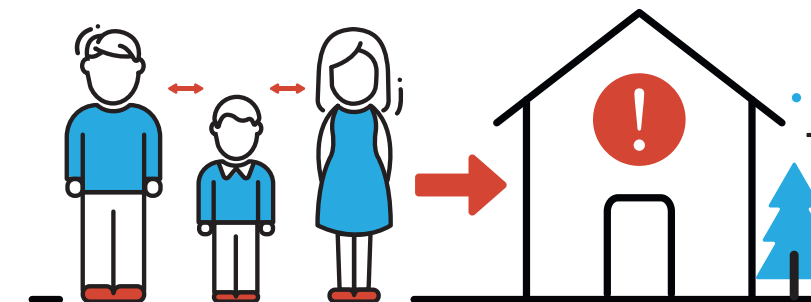


Protégez les personnes
vulnérables.

SORTEZ SEULEMENT SI :



- Vous devez aller au travail.
- Vous allez faire des courses pour vous-mêmes ou pour des personnes vulnérables.
- En cas d'urgence.



PLEASE STAY AT HOME.

#BLEIFTDOHEEM

RESTEZ À LA MAISON.

FIR WEIDER INFORMATIONEN:

gouvernement.lu/coronavirus

8002 - 8080

POUR SE RENSEIGNER :

gouvernement.lu/coronavirus

8002 - 8080

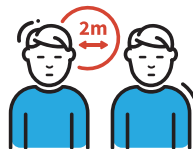




**SIE MÜSSEN NICHT VOR DIE TÜR?
BLEIBEN SIE BITTE ZUHAUSE!**

#BLEIFTDOHEEM

**HALTEN SIE SICH AN FOLGENDE
EMPFEHLUNGEN:**



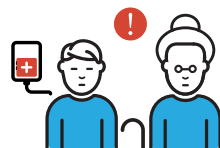
Vermeiden Sie engen Kontakt. Halten Sie permanent 2 Meter Abstand.



Vermeiden Sie das Händeschütteln oder Küssen.



Vermeiden Sie öffentliche Verkehrsmittel sofern möglich und verschieben Sie unnötige Reisen.



Schützen Sie gefährdete Personen.

GEHEN SIE NUR NACH DRAUSSEN WENN:



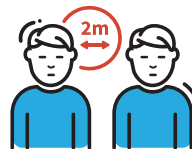
- Sie zur Arbeit müssen.
- Sie für sich oder für gefährdete Personen einkaufen.
- Im Notfall.



**NÃO PRECISA DE SAIR?
POR FAVOR, FIQUE EM CASA!**

#BLEIFTDOHEEM

**SIGA AS SEGUINTE
RECOMENDAÇÕES:**



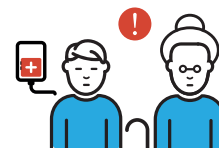
Evite contato próximo. Mantenha uma distância de 2 metros.



Evite apertar as mãos ou beijar.



Adie viagens desnecessárias e evite os transportes públicos na medida do possível.



Proteja as pessoas vulneráveis.

SAIA SOMENTE:



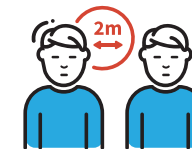
- se tem de ir trabalhar.
- se vai fazer compras para si ou para pessoas vulneráveis.
- ou em caso de emergência.



**DON'T HAVE TO GO OUTSIDE?
PLEASE STAY AT HOME!**

#BLEIFTDOHEEM

**FOLLOW THESE
RECOMMENDATIONS:**



Avoid close contact. Keep a distance of 2 meters at all times.



Avoid shaking hands or kissing.



Avoid public transportation and delay non-necessary travels.



Keep vulnerable people safe!

ONLY LEAVE HOME IF:



- You have to go to work.
- You go grocery shopping for yourself or vulnerable people.
- In case of an emergency.